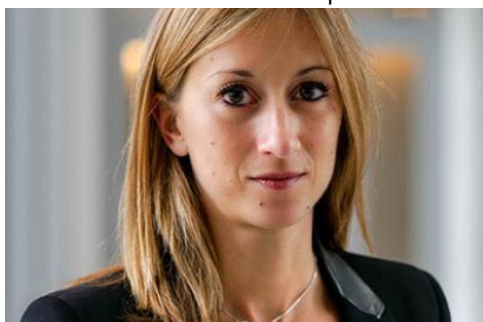


Sorry, but this page still haven't any translation.
We hope this will be fixed in the near future.

company 2 questions à... Séverine Chapus

Présidente du Conseil de développement territorial de Paris, Séverine Chapus nous répond sur le projet stratégique 2026-2030.

Published on 11/07/2024 - Updated 24/07/2024



Quels sont selon vous les enjeux du projet stratégique 2026 – 2030 ?

La trajectoire positive de mise en œuvre du plan stratégique 2020-2025 permet de nourrir les **sambitions du plan 2026-2030**. Les enjeux sont bien sûr à penser à l'échelle de l'axe Seine, mais au titre plus particulier conseil de développement territorial de Paris, j'en identifie **trois majeurs** :

- Le **renforcement de la stratégie foncière** qui fonde la compétitivité à moyen et long termes du Port, avec l'amplification du développement de sites clés en main et une gestion dynamique de la domanialité au service des acteurs fluviaux. Cette stratégie doit s'écrire à la lumière des évolutions socio-démographiques et économiques des bassins de vie et d'emplois que nous anticipons ;
- L'**accélération d'une transition énergétique** et d'un **plan de décarbonation soucieux de la cohabitation des usages**, de la préservation des ressources et de l'acceptabilité des projets ;
- Et le **rayonnement d'une culture de l'innovation** pour encourager les initiatives et ceux qui les portent, dans un cadre de confiance et de partenariat. Nous avons une **formidable occasion de capitaliser sur l'héritage des JO/JOP** pour continuer de promouvoir la modernisation des flottes, la mixité d'usages, la réappropriation des berges et du fleuve par les habitants et les touristes.

Quel rôle joue le conseil de développement, que vous présidez, dans l'élaboration de ce projet ?

Le conseil de développement territorial de Paris, comme nous en avons décidé en séance le 4 juin, va donc **se mobiliser** pour contribuer à l'élaboration du projet stratégique, **autour des grands enjeux** que je viens d'évoquer. Les contributions individuelles des membres du Conseil seront tour à tour sollicitées et formalisées puis partagées et approfondies dans le cadre des groupes de travail que nous avons mis en place depuis maintenant deux ans. Nous pourrons en faire une première restitution à la rentrée.



71, quai Colbert, 76600 Le Havre
+33(2) 79 18 05 00