

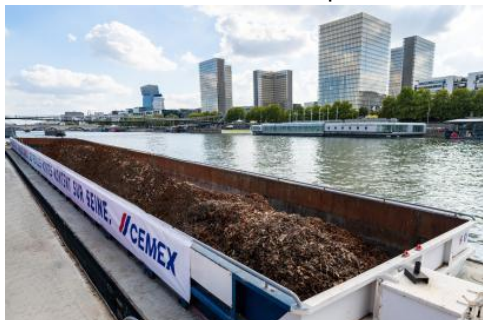


Sorry, but this page still haven't any translation.  
We hope this will be fixed in the near future.

#### river, logistics De Paris intra-muros à Gennevilliers : les feuilles mortes transitent par HAROPA PORT

À l'automne 2025, les ports de Bercy, Tolbiac et Point du Jour servent à nouveau de points d'embarquement pour les feuilles mortes collectées dans la capitale. Acheminées par voie d'eau jusqu'au port de Gennevilliers, sur le site de valorisation du Syctom, elles empruntent le fleuve dans le cadre de l'opération « Feuilles sur Seine », menée par la Ville de Paris en partenariat avec Cemex.

Published on 18/10/2025 - Updated 29/10/2025



©Cemex France

#### Un partenariat durable renouvelé pour la 6<sup>e</sup> fois

Les feuilles collectées dans les 5<sup>e</sup>, 6<sup>e</sup>, 12<sup>e</sup>, 13<sup>e</sup> et 14<sup>e</sup> arrondissements sont chargées et compactées sur les ports de Bercy, Tolbiac et Point du Jour.

Elles sont ensuite transportées sur une barge fluviale de 300 m<sup>3</sup> jusqu'au centre de valorisation du Syctom (92) à Gennevilliers, où elles sont traitées et valorisées.

*Forts du succès de cette initiative lancée en 2020, la Ville de Paris et Cemex ont renouvelé leur partenariat pour quatre années supplémentaires, illustrant ainsi leur engagement en faveur d'une logistique plus durable et bas-carbone.*

#### Un bilan positif pour la logistique fluviale

En 2024, ce dispositif a permis :

- le transport de plus de 1 000 tonnes de déchets végétaux ;
- seulement 6 trajets fluviaux sur la Seine ;
- l'équivalent de 110 camions en moins sur les routes franciliennes ;
- et une réduction significative des émissions de CO<sub>2</sub>.

#### HAROPA PORT, un maillon essentiel de l'opération

Grâce à ses ports urbains et à la plateforme multimodale de Gennevilliers, HAROPA PORT accompagne cette logistique fluviale en facilitant les échanges par le fleuve.



71, quai Colbert, 76600 Le Havre  
+33(2) 79 18 05 00