

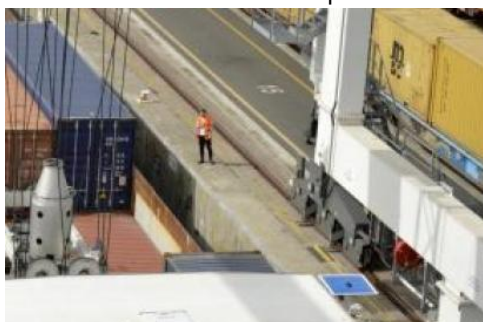


Sorry, but this page still haven't any translation.
We hope this will be fixed in the near future.

event HAROPA PORT partenaire de la journée Multimodalité axe Seine

Le 16 mars prochain, HAROPA PORT participe à la Journée de la multimodalité axe Seine, un événement Business & Innovation dédié à la logistique fluviale et ferroviaire pour accélérer la décarbonation du secteur.

Published on 28/02/2022 - Updated 20/06/2023



©HAROPA PORT

Cette journée, consacrée aux chargeurs, industriels et acteurs du transport, sera l'occasion de faire le point sur le transport multimodal, la décarbonation et les opportunités de développement. 3 temps forts sont proposés :

- > **des RDV BtoB** pour développer des projets de report modal avec des acteurs normands et franciliens ;
- > **des tables-rondes** pour apprendre et découvrir des solutions existantes et innovantes ;
- > **un espace exposition** pour s'informer et identifier des partenaires et des solutions de financement.

Plusieurs intervenants HAROPA PORT seront présents :

Véronique HAUCHECORNE, en charge du projet Multimodalité, présentera les solutions de transport multimodal offertes depuis et vers les ports de l'axe Seine :

Atelier 3 : L'offre de transport multimodal à disposition des entreprises à l'échelle de l'axe Seine : pour aller où, comment et avec qui ?

14h à 15h15

Laurent FOLOPPE, Directeur de l'intelligence économique, participera à un atelier pour présenter la solution Multiland, un outil simple pour la planification du transport multimodal.

Atelier 4 : Accélérez votre report modal grâce à l'innovation

14h à 15h15

Un événement organisé en partenariat avec Logistique Seine-Normandie, Ports de Normandie, Voies navigables de France, SNCF Réseau, Seine Port Union, l'Union Portuaire Rouennaise, la Métropole Rouen Normandie, les Régions Normandie et Ile-de-France et les services de l'Etat.

INVITATION 16 mars 2022

MULTIMODALITÉ AXE SEINE

Accélérons la décarbonation



71, quai Colbert, 76600 Le Havre
+33(2) 79 18 05 00