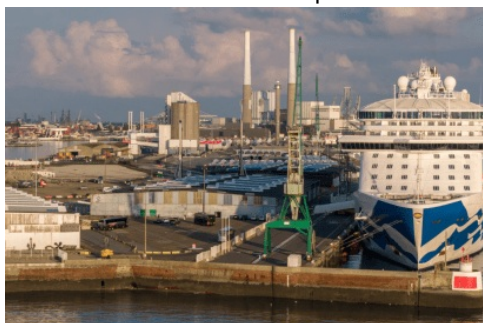


Sorry, but this page still haven't any translation.
We hope this will be fixed in the near future.

Port infrastructures HAROPA PORT valorise son patrimoine portuaire

Le patrimoine industrialo-portuaire constitue un marqueur essentiel de l'histoire et de l'identité des villes-ports. Conscient de cette valeur, HAROPA PORT a engagé depuis plusieurs années une politique volontariste de conservation et de mise en valeur de ses équipements emblématiques.

Published on 9/10/2025 - Updated 10/10/2025



©HAROPA PORT

Une collection de grues historiques

Parmi les témoins de cette histoire figurent quatre grues construites dans les années 1960 par le constructeur havrais Caillard :

- les grues 337 et 338 à la pointe de Floride ;
- la grue GRN03 aux formes de l'Eure ;
- la grue GRN14 sur le quai Joannès Couvert.

Ces engins, qui ont marqué la transition entre le traitement des marchandises conventionnelles et l'arrivée de la conteneurisation, ont chacun connu une carrière riche : près de 25 000 heures de manutention, avec un pic d'activité au début des années 1970.

Conservé et valoriser

HAROPA PORT a choisi de **préserver deux grues à des fins muséographiques : la GRN03** – située sur le site des formes de l'Eure ; **et la 338** – installée pointe de Floride et qui fera l'objet d'un projet de remise en valeur.

Certaines grues, aujourd'hui vétustes, ne peuvent toutefois être conservées. C'est le cas de la **337** (jumelle de la 338), dont le **démantèlement est nécessaire pour des raisons de sécurité**. Des **éléments de la grue seront néanmoins récupérés et intégrés à la valorisation de la 338**, afin d'en conserver la mémoire.

Les opérations de démantèlement, confiées à l'entreprise NDDE, ont démarré le 9 octobre 2025 et devraient s'achever le 15 octobre.

Un patrimoine portuaire vivant

Ces opérations s'inscrivent dans une **politique plus large de valorisation menée par HAROPA PORT**, qui a déjà permis la restauration de **la cloche des docks** (2023), de **la tapisserie « Espace sous-marin », d'Alfred Manessier** (2020), et prochainement, de **la fresque de Reynold Arnould, « Allégorie à la mer »**. L'objectif : préserver et **transmettre aux générations futures les témoins d'un patrimoine portuaire unique**, tout en accompagnant les évolutions actuelles du port, comme avec l'arrivée récente de deux grues neuves destinées au futur terminal croisière.