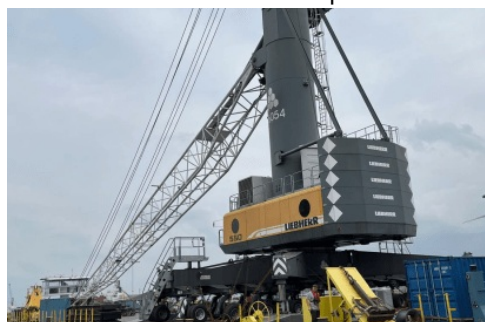


**Sorry, but this page still haven't any translation.**  
We hope this will be fixed in the near future.

#### **Port infrastructures Le terminal de Radicatel se dote d'une grue supplémentaire**

Exploité par Katoen Natie, le quai de Radicatel est désormais équipé d'une nouvelle grue de manutention portuaire. Celle-ci permettra d'augmenter les cadences de chargement et, ainsi, de désengorger le terminal.

Published on 14/08/2025 - Updated 3/09/2025



©HAROPA PORT

La **nouvelle grue de type Liebherr LHM 550**, en provenance du port d'Anvers-Bruges, a **été débarquée le 12 août à Radicatel**. Elle intervient en renfort des deux équipements déjà en service sur le terminal.

Cet investissement, porté par Katoen Natie, **répond aux besoins de la Panama Direct Line (PAD) qui effectue chaque semaine une escale à Radicatel**. Assurée par la CMA CGM, elle relie l'Europe du Nord à la côte Est des États-Unis, aux îles françaises du Pacifique, à l'Australie et à la Nouvelle-Zélande.

#### **Augmenter les cadences de chargement**

La nouvelle grue pourra atteindre plus facilement les conteneurs les plus éloignés du quai, ce que les grues existantes ne permettaient pas, en raison notamment de la taille croissante des navires.

Elle permettra ainsi **d'augmenter les cadences de chargement** et de **fluidifier la circulation sur le terminal**

Ce nouvel outillage simplifiera la coordination entre les opérations de la ligne PAD et celles de l'autre ligne hebdomadaire desservant Radicatel, opérée par Sea Shipping, qui relie les ports de Guadeloupe, Martinique et le Suriname.