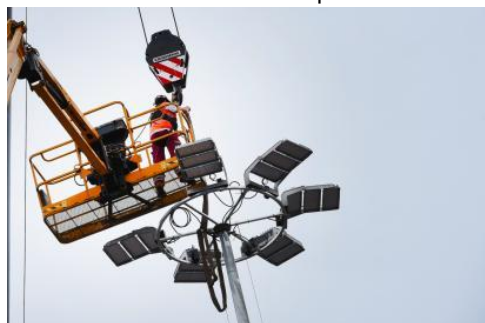


Sorry, but this page still haven't any translation.
We hope this will be fixed in the near future.

ecological and energy transition Un éclairage plus sobre pour le TCMD

A Grand-Couronne, sur le Terminal conteneurs et marchandises diverses (TCMD), les éclairages à vapeur de sodium sont progressivement remplacés par des éclairages LED. Une démarche en faveur des objectifs de sobriété énergétique poursuivis par HAROPA PORT.

Published on 4/09/2024 - Updated 13/09/2024



©HAROPA PORT / Jean-François Damois

Après la zone industrialo-portuaire du Havre et la plateforme de Gennevilliers, HAROPA PORT poursuit la **conversion de l'éclairage public de son domaine portuaire en éclairage LED**. Sur le TCMD, à Grand-Couronne, les mâts devenus vétustes ont été remplacés par 4 **nouveaux mâts d'une hauteur de 32 mètres** entre le mois de février et le mois de juillet. Auparavant éclairé par des lampes à vapeur de sodium, le terminal bénéficie désormais d'un éclairage LED.

Une meilleure maîtrise de la consommation

Ce nouveau type d'éclairage permet de réaliser des **économies d'énergie** de l'ordre de 40 % : un mât équipé de lampes LED consomme 10 kW en consommation instantanée, contre 16kW pour des lampes à vapeur de sodium. De plus, d'une durée de vie moyenne de 5 ans, elles ne permettaient aucune gradation dans l'intensité lumineuse.

D'une durée de vie 3 à 4 fois supérieure, l'éclairage LED permet désormais aux exploitants du terminal **d'adapter l'intensité de l'éclairage à leurs activités** et leurs besoins, et ainsi **mieux maîtriser leur consommation**.

La pose de ces 4 mâts représente un investissement de 310 K€ financés par HAROPA PORT.