

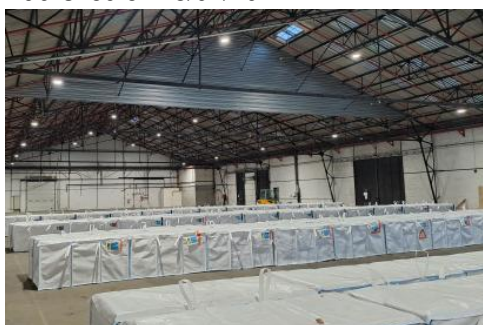


Sorry, but this page still haven't any translation.  
We hope this will be fixed in the near future.

#### logistics, urban logistics and last-mile logisticsUn entrepôt pour une logistique urbaine fluviale complète

A Gennevilliers, c'est un entrepôt de 2 400 m<sup>2</sup> que SOGESTRAN Logistics a inauguré fin 2023. Situé en bord à voie d'eau, cet entrepôt répond à tout type de besoin de stockage et consolidation de marchandises en vue d'une livraison urbaine fluviale.

Published on 18/01/2024



©Sogestran Logistics

Grâce à la mise à disposition de deux **quais partagés sur les ports d'Austerlitz et de Debilly**, cette nouvelle implantation permet au groupe d'**acheminer des marchandises depuis Gennevilliers vers Paris**.

Les automoteurs étant équipés d'une grue, les opérations de chargement/déchargement s'effectuent en toute autonomie. Le post acheminement s'accomplit ensuite par camion ou véhicules utilitaires légers (prioritairement électriques) ou à vélo cargo.

Cette implantation enrichit le schéma logistique de l'opérateur de transport combiné. Fort de son expertise dans la logistique fluviale, Sogestran Logistics offre désormais à ses clients une **solution de stockage et de transport de bout en bout entre ce nouvel entrepôt situé sur le port de Gennevilliers et toute destination au cœur de Paris**. Elle lui permettra également de massifier et mutualiser ses trajets. Sogestran Logistics pourra donc rapidement proposer une navette régulière multi-clients quotidienne, dès 2024.



71, quai Colbert, 76600 Le Havre

+33(2) 79 18 05 00