

Sorry, but this page still haven't any translation.
We hope this will be fixed in the near future.

maritime, innovation Un nouvel équipement de pointe pour la vedette Maïmiti de Rouen

HAROPA PORT modernise sa vedette de sondage Maïmiti en l'équipant d'un sondeur multifaisceau tilté et d'un laser topographique multidirectionnel. Ces outils de nouvelle génération offrent une modélisation 3D améliorée du chenal de navigation et des ouvrages en Seine. Un atout majeur signe de performance renforcée pour les ingénieurs et hydrographes du port qui bénéficient désormais d'un outil de haute précision pour suivre l'environnement portuaire.

Published on 20/11/2024



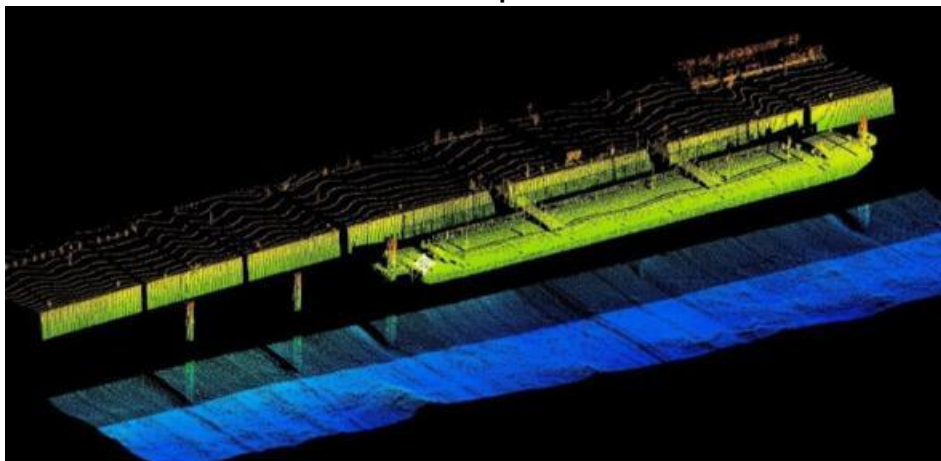
©HAROPA PORT

Avec plus de 2 500 navires et 6 000 escales de bateaux par an, **la surveillance des 120 km de voies navigables de Honfleur jusqu'à Rouen** et l'inspection des ouvrages portuaires est l'une des missions essentielles quotidiennes de la direction territoriale de Rouen.

Jusqu'à 30% de gain de productivité

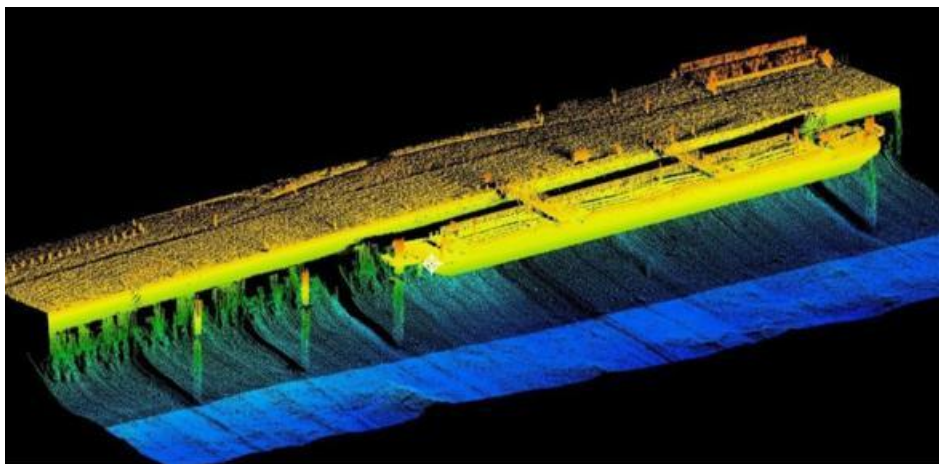
Pour gagner en fiabilité et qualité, HAROPA PORT a équipé sa vedette Maïmiti d'un **sondeur multifaisceau** et d'un laser topographique **dernière génération**. Composée de **quatre capteurs - deux sondeurs** pour explorer les fonds marins et **deux lasers topographiques** pour numériser les éléments émergés – la chaîne d'acquisition permet ainsi une **modélisation 3D au décimètre près**, quelles que soient les conditions marégraphiques. »

Avec cette acquisition, HAROPA PORT contribue à améliorer encore un peu plus les conditions de navigation en Seine et l'accueil des navires dans le port.



Avant mise en service, en un seul passage

©HAROPA PORT



Après mise en service, en un seul passage

©HAROPA PORT



71, quai Colbert, 76600 Le Havre
+33(2) 79 18 05 00