

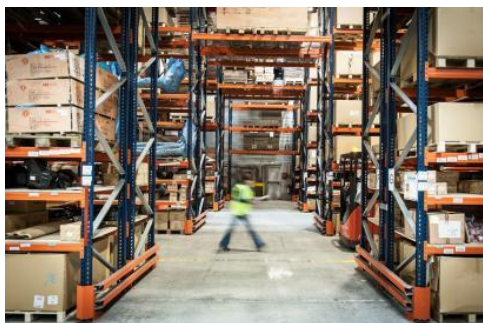


Sorry, but this page still haven't any translation.
We hope this will be fixed in the near future.

logistics, Partenariats Un programme pour résoudre des enjeux de la supply chain

HAROPA PORT est partenaire du programme Supply Chain Responsable porté par NEOMA Business School et Logistique Seine Normandie. Il vise à résoudre des défis logistiques que peuvent rencontrer des entreprises du territoire grâce au sourcing d'innovations.

Published on 28/02/2024



©HAROPA PORT / Agnès Janin

Un programme pour une logistique innovante

Le programme vise à :

- identifier des entreprises ayant des besoins logistiques à résoudre
- sourcer des porteurs de projets capables de développer des solutions répondant à ces attentes

Le défi lancé par HAROPA PORT

Le challenge proposé par le port : **créer un outil de coopération entre les entreprises fluviales et les chargeurs pour optimiser l'utilisation des navires.**

Un afterwork pour échanger

Le point d'orgue du programme se matérialisera par un afterwork organisé le 16 avril au 109 à Rouen. L'occasion pour le port de rencontrer des partenaires potentiels et de faire émerger des collaborations et des nouveaux services. Vous êtes acteurs de la supply chain, [inscrivez-vous ici](#).



71, quai Colbert, 76600 Le Havre
[+33\(2\) 79 18 05 00](tel:+33279180500)