

Constituer un système logistique performant

Pour continuer à gagner des parts de marché, HAROPA PORT développe son offre et ses solutions de transport massifiées. Parmi les grands chantiers menés par le port :

Publié le 13/06/2023 - Mis à jour le 12/05/2025

L'amélioration des accès maritimes de Rouen

Lancé en 2012, ce gigantesque **programme d'approfondissement du chenal de navigation**, d'un coût de 207 M€, permet de **gagner 1 mètre de tirant d'eau supplémentaire** afin d'accueillir les navires vraciers nouvelle génération. Parallèlement, **des adaptations des équipements portuaires** ont été/sont réalisées pour optimiser les conditions de sécurité nautique : renforcement de quais, approfondissement de souilles de postes d'accostage, création d'un poste de sécurité à Radicatel, etc.

120 km

de chenal de navigation entre Honfleur et Rouen

1 m

de tirant d'eau supplémentaire, à la montée et à la descente

7 Mm³

de sédiments dragués dont 3,5 Mm³ de sédiments valorisés



©HAROPA PORT / Jean-François Damois

Le développement du terminal de Radicatel

Site stratégique pour le développement économique à l'échelle régionale, et afin d'accompagner l'essor du territoire alentour, ce chantier vise à **augmenter les capacités d'accueil, de manutention et de stockage des marchandises chargées et déchargées, en portant le nombre de mètres linéaires du quai de 420 à 670.**

Pour en savoir plus sur ce chantier.



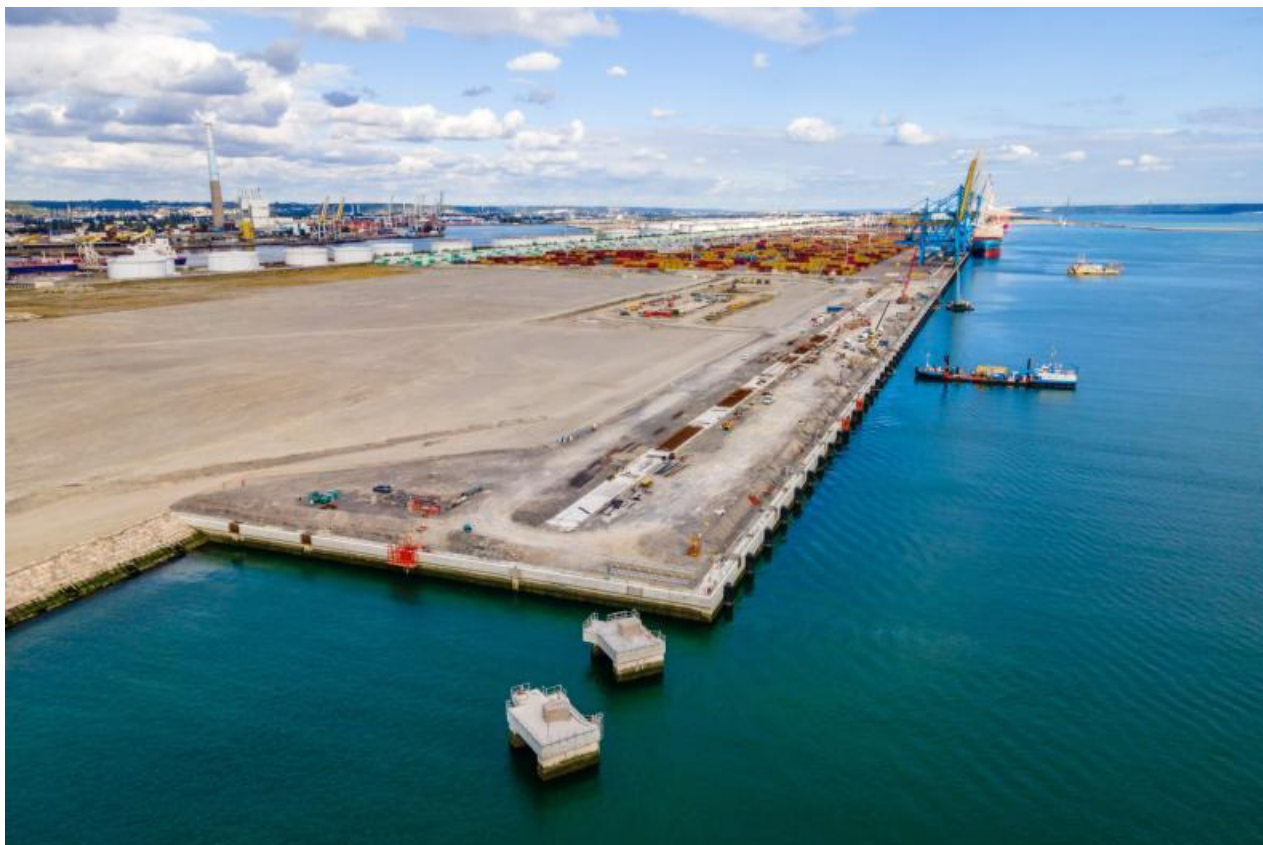
©Haropa port / Nicolas Vallée

250 m
de linéaire de quais supplémentaire.
670 m
de quai au total (après chantier)

Deux nouveaux postes à quai sur Port 2000

La finalisation de la **phase 3 de Port 2000** a consisté en la création et la mise en concession des postes P11 et P12 afin d'améliorer l'accueil des principales alliances maritimes. Un chantier unique en France qui offre un nouveau terminal à conteneurs de 4,2 km de long, situé à l'embouchure de la Seine, sans contrainte de marées et connecté au monde.

42 ha
en superficie
700 m
de linéaire de quais supplémentaires.
154,5 M€
d'investissement



©HAROPA PORT / HESLY - SBF

Un accès fluvial direct à Port 2000

Le projet vise à construire une **digue de type «chatière»** qui permettra à tout type de **bateau fluvial d'accéder directement à Port 2000**.



©HAROPA PORT / Michel Bizien

URL de la page : <https://rapport-annuel.haropaport.com/fr/constituer-un-systeme-logistique-performant>

197
millions d'euros
100 m
de chenal
1 800 m
de digue

L'extension de la plateforme multimodale de Limay-Porcheville

L'extension du port de Limay-Porcheville favorisera le développement de nouvelles activités économiques sur le territoire et accompagnera le développement du transport fluvial.

32 ha
d'extension.



©HAROPA PORT / Jean-François Damois



71, quai Colbert, 76600 Le Havre

02 79 18 05 00