



Réparation navale

HAROPA PORT c'est une offre de réparation navale complète qui profite à tous les professionnels de l'axe Seine (maritimes et fluviaux) grâce à des installations et des services dédiés.

Publié le 26/06/2023 - Mis à jour le 8/09/2025

La réparation navale sur le site du Havre

Le port dispose des équipements suivants :

- **le site des formes de l'Eure** : 3 installations situées au coeur du port « ancien » havrais en bassin à flot - accessibles 24h/24 via le passage d'écluses, aux navires de 180 m de longueur et 24 m de large ;
- **les quais de réparation à flot.**

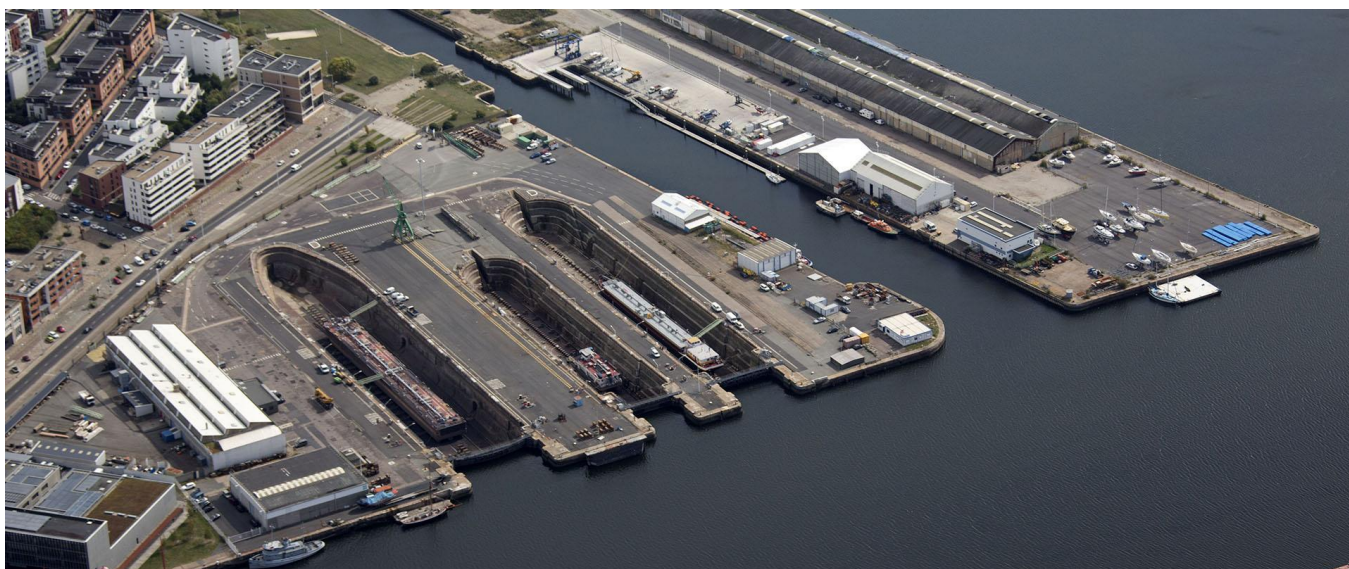
Les services associés dans le respect des normes environnementales :

- savoir faire dans la conception des bers d'échouage permettant d'accueillir tout type de navires et de les échouer dans les meilleures conditions et délais ;
- fourniture d'énergies (électrique) ;
- fourniture d'eau douce ;
- zone de stockage en hangar sur le site des formes ;
- prestations de levage avec vérifications des descentes de charges.

Les clients et l'ensemble des prestataires de leur choix peuvent accéder aux sites 24h/24, afin de réaliser les travaux sur les unités concernées.

Grâce à cette expertise, le port permet ainsi les travaux suivants :

- réparation à sec de navires et, d'unités fluviales (barges, automoteurs, pousseurs, paquebots fluviaux...) dans l'une des 3 formes de l'Eure ;
- travaux de génie civil dans l'une des 3 formes de l'Eure ;
- travaux à flot au quai de Seine dans l'une des 3 formes de l'Eure ;
- travaux à flot notamment sur les quais Hermann du Pasquier, Jean Reinhart en bassin intérieur et Joannès Couvert en bassin de marées.



©HAROPA PORT / DR

Réservation :

> Pour les réparations à flot : réservation d'un emplacement à quai auprès de la Capitainerie

HAROPA PORT du Havre ;

> Pour la préparation d'un passage en forme de radoub (forme de l'Eure) : réservation auprès du pôle exploitation services aux navires HAROPA PORT du Havre.

La réparation navale sur le site de Rouen

À Rouen, HAROPA PORT dispose de son **propre centre de réparation navale localisé bord à quai (quai des armements)**, à Croisset, à l'aval de la ville de Rouen.

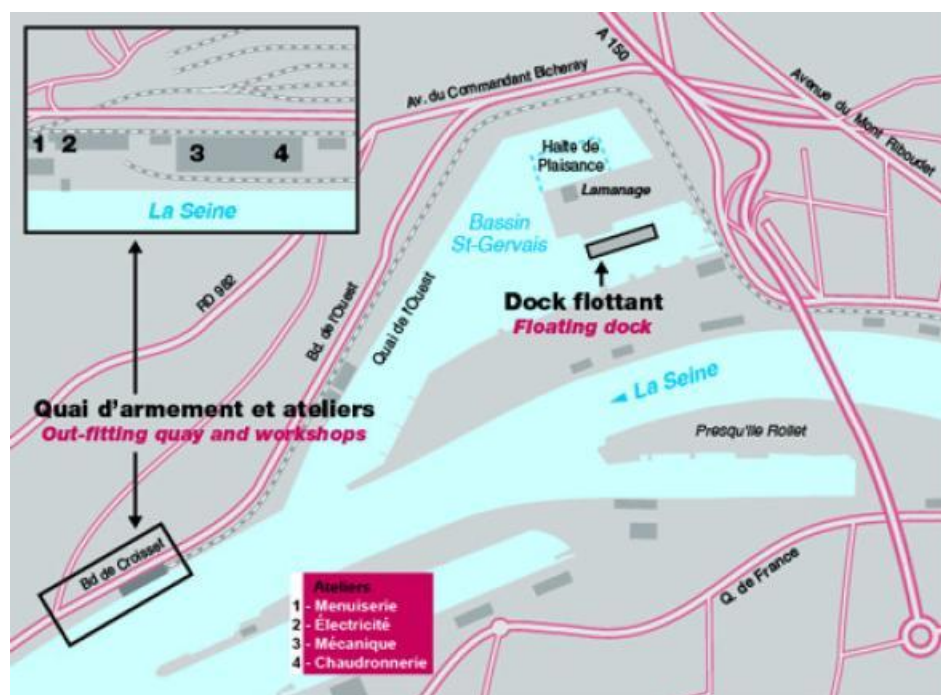
Lui-même armateur de dragues, le port traite les demandes commerciales émanant de clients internes et externes (croisiéristes, entreprises privées opérant sur l'axe Seine, remorqueurs, pousseurs, particuliers, etc.).

Des équipements diversifiés, au service d'un savoir-faire multiple :

Complet et performant, le centre de réparation navale se compose de 4 ateliers professionnels, desservis par un quai d'armement :

- **atelier mécanique**

Des spécialistes de la mécanique à votre service : ajusteurs mécaniciens, mécaniciens diésélistes, motoristes, hydrauliciens, mécaniciens d'armement, usieurs, agents de maîtrise.



©HAROPA PORT / DR

- **atelier chaudronnerie**

L'ensemble des compétences du domaine de la chaudronnerie navale peut être mis en œuvre : chaudronnerie, serrurerie, tuyauterie, soudure.

- **atelier électricité**

Les agents de l'atelier appliquent les règles propres au secteur « marine marchande » et respectent le règlement du Bureau Véritas et Affaires Maritimes et Fluviales. Ils effectuent notamment des dépannages en électromécanique et automatisme.

- **atelier menuiserie-peinture**

Nos professionnels interviennent aussi bien dans le domaine de la menuiserie navale (locaux habités des navires, sols, vaigrages) que dans le domaine « terrestre » (locaux divers des bâtiments).

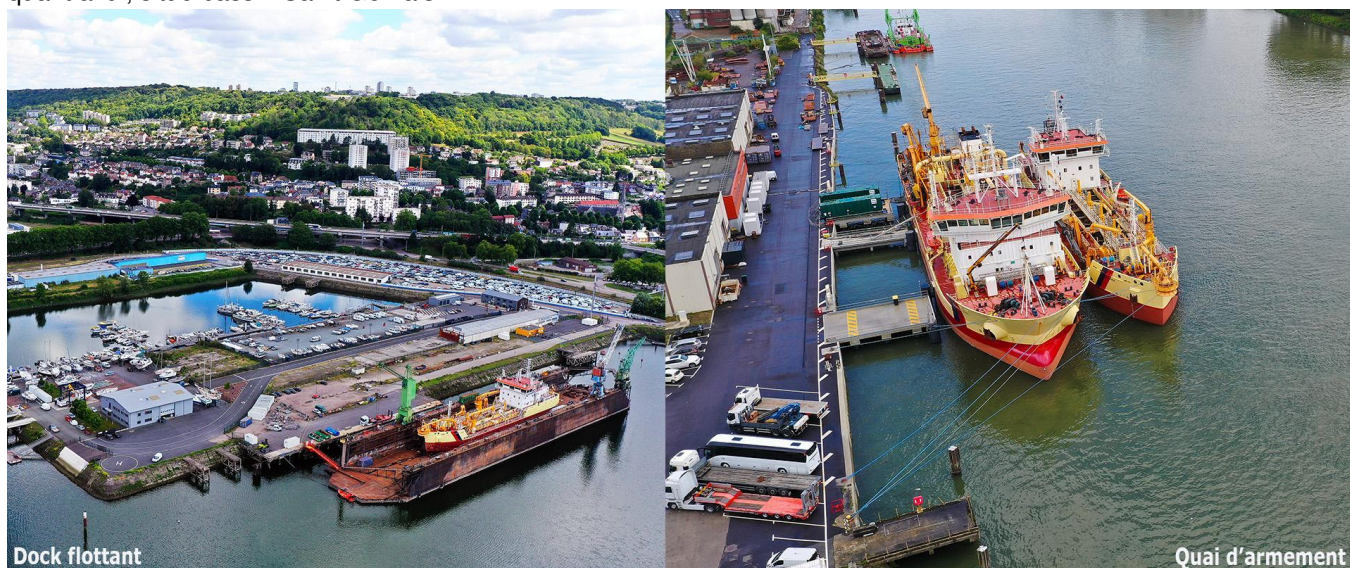
Le dock flottant : un outil adaptable à différents chantiers :

Intégré dans le périmètre de la certification ISO 9001, le dock flottant est accessible aux navires jusqu'à **10 000 tonnes**. Capable d'accueillir des navires jusqu'à **140 m de long** (dragues, bateaux de croisières, etc.), cet outil peut aussi assurer la maintenance simultanée de six unités de moindre taille (types pilotines, pousseurs, vedettes ou péniches). Jusqu'à 150 ouvriers experts peuvent y travailler simultanément.

Le port a également fait l'acquisition d'un nouveau dock flottant destiné à la maintenance des navires. **Long de 180 m et large de 37 m**, ce nouvel équipement doit permettre au port d'optimiser son organisation et d'améliorer sa compétitivité. Il pèse **5 700 tonnes à vide** et affiche une capacité de **levage de 10 000 tonnes**. Il sera destiné en priorité aux opérations de maintenance des dragues *Jean Ango* et *Daniel Laval*.

Des infrastructures idéalement situées :

situé dans une zone abritée des vents et doté d'une grue à tour mobile, le centre de réparation navale se trouve quai d'armement, boulevard de Croisset, fait face aux ateliers de mécanique et de chaudronnerie. Le dock flottant est, quant à lui, situé bassin Saint Gervais.



©HAROPA PORT / JF Damois

Le service en plus :

Le port, grâce à son réseau de sous-traitants, met à disposition des entreprises spécialisées :

- peinture de carénage ;
- prestations d'échafaudages ;
- interventions électroniques et automatiques ;
- maintenance de baleinières, etc.

Bon à savoir : l'organisation du centre de réparation navale, intégré au service des ateliers et de dragages de HAROPA PORT | Rouen, est certifiée ISO 9001 pour les activités de maintenance de bateaux et dragues, et réparations industrielles.

Catalogue Réparation navale à Rouen

HAROPA - Port de Rouen dispose de son propre Centre de Réparation Navale localisé bord à quai, à Croisset, à l'aval de la ville de Rouen. Lui-même armateur de dragues, HAROPA - Port de Rouen traite les demandes commerciales émanant de clients internes et externes (croisiéristes, entreprises privées opérant sur l'axe Seine, remorqueurs, pousseurs, particuliers, etc.).

Catalogue Réparation navale au Havre

HAROPA PORT met à votre service des installations pour l'entretien et la réparation de vos navires, convois fluviaux, engins de servitude et la réalisation à sec de travaux de génie civil maritime.



71, quai Colbert, 76600 Le Havre

02 79 18 05 00