

Traffics Un premier semestre en croissance

À fin juin 2024, HAROPA PORT réalise un premier semestre positif avec un total de 41,95 Mt de marchandises manutentionnées, en hausse de + 8,8 %. La filière conteneurs progresse de + 16 % avec 1,46 million d'EVP traités. À 4,89 Mt, les exportations de céréales affichent une hausse + 38 % sur les six premiers mois de l'année.

Publié le 22/07/2024 - Mis à jour le 14/10/2025



©HAROPA PORT / JF Damois

Les conteneurs : une reprise prometteuse

Dans ce contexte dynamique porté par le redémarrage progressif de la consommation européenne, **HAROPA PORT enregistre un rebond particulièrement important.**

Les **traffics conteneurisés** représentent en **tonnage 14,51 Mt + 24 %**. En EVP, le premier semestre 2024 enregistre **1,46 MEVP, soit + 16 % de hausse**. Cette dynamique positive se traduit aussi sur les **flux hinterland** avec 1,07 MEVP (+ 6 %). En particulier, le trafic de conteneurs pleins de et vers l'hinterland progresse de 10,7%.

Le **transbordement de conteneurs**, qui dépasse le niveau de 2019 avec 0,39 MEVP, témoigne de la confiance des armements dans la régularité des escales et la performance du hub maritime.

Céréales, la campagne 2023/2024 au 5^e rang des meilleures campagnes

La filière des **vracs solides** enregistre un **total de 7,11 Mt à fin juin**. Ce qui représente une **hausse + 14,2 %, essentiellement portée par l'agro-industrie.**

HAROPA PORT a traité un total de **4,89 Mt de céréales, soit + 38 % de progression**. Le mois de juin 2024 a été très actif avec 738 000 t de céréales exportées.

Avec **8,72 Mt**, la campagne d'exportation 2023/2024 se classe au 5^e rang des meilleures campagnes céréalières réalisées par HAROPA PORT. Le tonnage final est en **progression de + 1,8 %** par rapport à la campagne 2022/2023.

La **part de marché de HAROPA PORT** sur les exportations maritimes de céréales françaises reste stable autour de 52%. Avec ce bon résultat, la moyenne quinquennale passe à 8,2 Mt.

Le blé meunier représente 5,92 Mt ; les orges 2,66 Mt (dont 1,84 Mt en orge fourragère et 0,82 en orge de brasserie). Les autres produits exportés (blé dur et blé fourrager) totalisent 0,14 Mt.

Le Maghreb reste la première destination avec un total de 3,25 Mt, devant l'Asie avec 2,55 Mt et l'Afrique de l'Ouest enregistre un nouveau record avec 1,42 Mt (contre 1,1 Mt précédemment).

À souligner, des destinations moins courantes pour Rouen telles que la Mauritanie, le Mexique, la Thaïlande, l'Inde, la Colombie, Madagascar, les USA ou l'Afrique du Sud.

Également dans la filière des vracs solides, les **imports de granulats** sont en net recul de - 48,6 % avec 555 474 t, tandis que les **imports de ciment/clinker** sont en baisse de - 3,5% à 183 616 t. Les **engrais solides** affichent un flux de 452 165 t en hausse de + 36,3 %. Les autres vracs solides atteignent 1,02 Mt, en retrait de - 5 %.

Les véhicules progressent de 18 %

Le **trafic maritime de véhicules du terminal roulier** évolue toujours positivement à fin juin 2024 avec 155 237 véhicules + 18 %, soit 23 200 véhicules supplémentaires par rapport à juin 2023.

Un bon début de saison pour les croisières maritimes

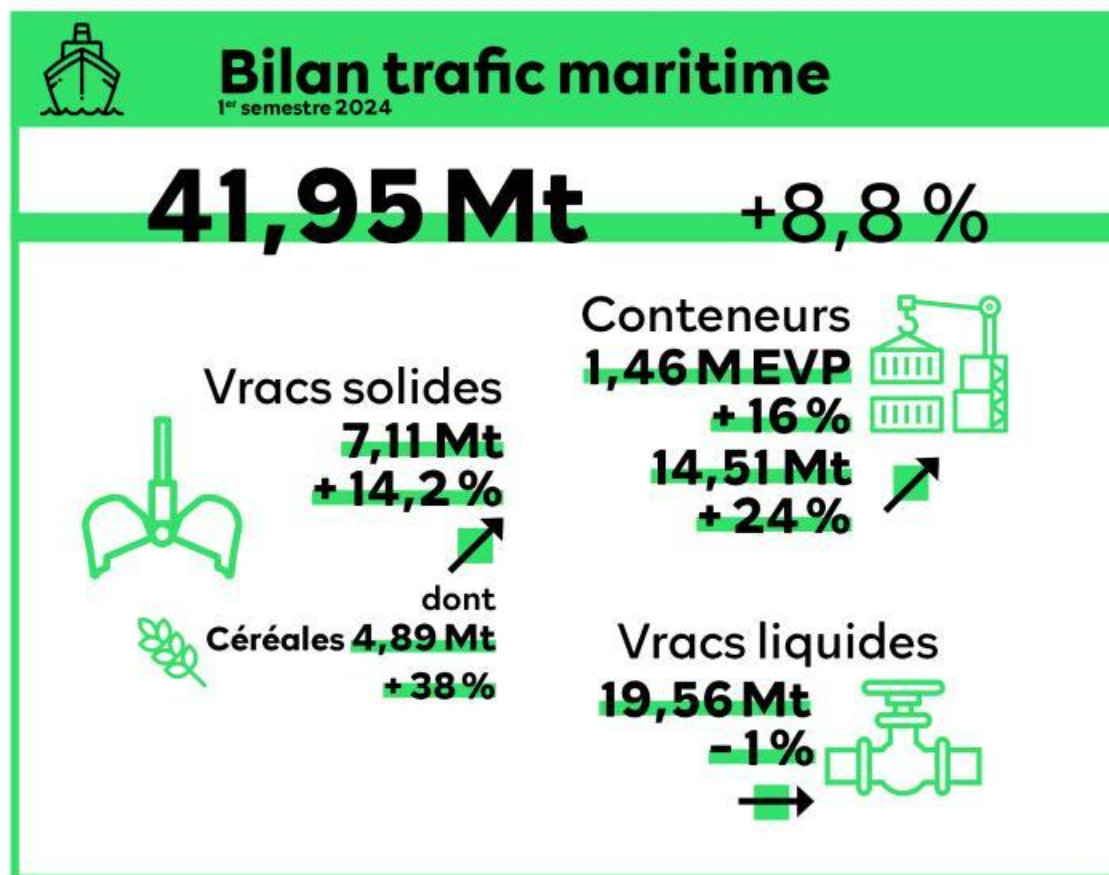
L'**activité croisières poursuit sur sa bonne dynamique** avec une belle saison en cours avec une **hausse de + 30,3 % soit + 55 000 passagers** et + 21,5 % en nombre d'escales, soit 17 de plus par rapport à fin juin 2023.

Les terminaux de Rouen, Honfleur et du Havre recensent 237 473 passagers, + 30,3 %, pour 96 paquebots accueillis, + 21,5 %.

Les vracs en baisse à l'exception du trafic d'hydrocarbures gazeux

Les **vracs liquides** sont en léger repli à 19,56 Mt, soit - 1 %. Le trafic de pétrole brut s'élève à 8,83 Mt, soit un recul - 2,4 %. Les produits raffinés totalisent 7,85 Mt, en légère baisse de - 1,2 %. Les produits chimiques représentent 1,79 Mt, en retrait de - 3,6 %. Les impacts liés à la fermeture de l'unité pétrochimique d'Exxon Mobil commenceront à se faire sentir en 2025.

De son côté, le **trafic d'hydrocarbures gazeux** atteint 0,75 Mt, une hausse de + 45,1 %. Il s'agit des flux opérés par terminal méthanier flottant, le navire FSRU Cape Ann, dont la production a commencé en septembre 2023.



©HAROPA PORT



71, quai Colbert, 76600 Le Havre
02 79 18 05 00