



Catalogue



**HAROPA
PORT** Le Havre
Rouen
Paris

Fluvio-maritime

Terminaux conteneurs de l'axe Seine

Terminaux conteneurs de l'axe Seine

HAROPA PORT | Le Havre

- Page 5 • Terminal de l'Atlantique
- Page 6 • Terminaux Nord
- Page 7 • Terminal de France
- Page 8 • Terminaux de Normandie
- Page 9 • Terminal multimodal

HAROPA PORT | Rouen

- Page 12 • Terminal de Radicatel
- Page 13 • TCMD

HAROPA PORT | Paris

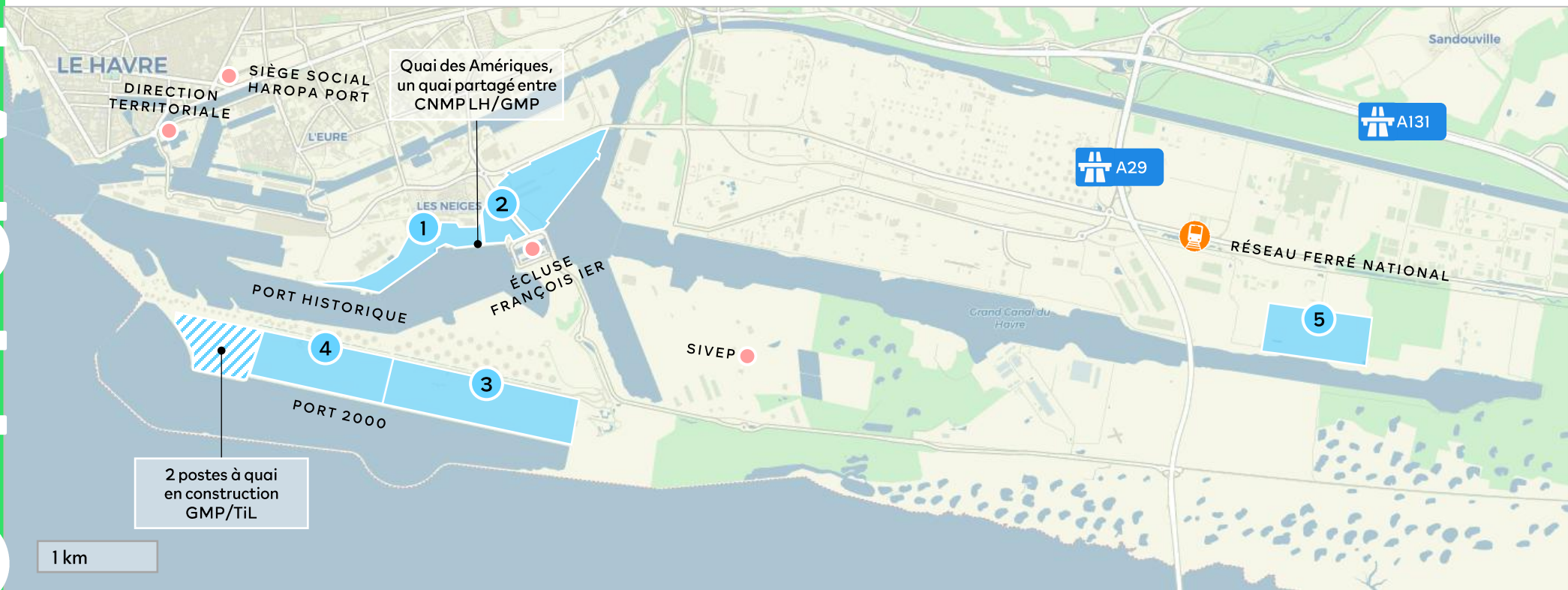
- Page 16 • Longueil-Sainte-Marie
- Page 17 • Bruyères-sur-Oise
- Page 18 • Limay-Porcheville
- Page 19 • Gennevilliers
- Page 20 • Paris La Bourdonnais
- Page 21 • Bonneuil-sur-Marne
- Page 22 • Évry-Courcouronnes



Conteneurs

Terminaux conteneurs maritimes

zone portuaire havraise



- | | | | | | |
|---|-------------------------------------|---|-----------------------------|---|---------------------------|
| 1 | Terminal de l'Atlantique
CNMP LH | 2 | Terminaux Nord
GMP | 3 | Terminal de France
GMP |
| 4 | Terminaux de Normandie
TCF (TiL) | 5 | Terminal multimodal
LHTE | | |

Terminal de l'Atlantique

Opérateur	Compagnie Nouvelle de Manutention Portuaire	
Linéaire de quai	Atlantique : 800 m	Amériques : 500 m
Tirant d'eau théorique	Atlantique : 12,80 m	Amériques : 14,50 m
Hauteur de levage	33-40 m	
Équipement	<ul style="list-style-type: none"> • 9 portiques post-panamax dont 5 sur Amériques • 28 cavaliers • 280 prises reefer • Capacité de stockage : 350 000 m² 	
Connexions	<ul style="list-style-type: none"> ✓ Routière : A29, A131 ✓ Fluviale et maritime : barges en accès direct ✓ Ferroviaire : 3 voies de 500 m ✓ Terminal multimodal : 1 aller-retour par jour 	
Certifications	<ul style="list-style-type: none"> • Statut IST • Respect du code ISPS • Pesage VGM 	
Services	<ul style="list-style-type: none"> • Branchement, indexation et inspection en continu des conteneurs sous température dirigée • Manutention de marchandises dangereuses : classes 1 à 9, à l'exception de la sous-classe 2.3 • Terminal sous vidéosurveillance • Gardiennage 24/7 	

Contact

Fabrice Grandserre
 Directeur d'exploitation
 02 35 24 65 13
fabrice.grandserre@cnmp.com



Capacité annuelle
 600 000 EVP



Surface
 35 ha



Activités maritimes
 Conteneurs
 Colis lourds
 Hors gabarit
 Conventionnel



© HAROPA PORT

Siège CNMP LH
 3744 Quai de l'Atlantique
 76600 Le Havre

Terminaux Nord

Opérateur	Générale de Manutention Portuaire	
Linéaire de quai	Europe : 1161 m	Amériques : 500 m
Tirant d'eau théorique	Europe : 14,30 m	Amériques : 14,50 m
Hauteur de levage	33-40 m	
Équipement	<ul style="list-style-type: none"> • 5 portiques post-panamax sur Amériques • 1 grue mobile Liebherr : 100 t ; 1 grue de barge • 20 cavaliers • 450 prises reefer • 2 entrepôts : 23 000 m² (stockage et dépotage) • Capacité de stockage : 320 000 m² ; 10 000 EVP • Parc automobile : 50 000 m² 	
Connexions	<ul style="list-style-type: none"> ✓ Routière : A29, A131 – Car In Carrier ✓ Fluviale et maritime : barges en accès direct ✓ Ferroviaire 	
Certifications	<ul style="list-style-type: none"> • Statut OEA • Statut IST – aire de visite de douane • Respect du code ISPS • Normes ISO 9001, 14001, 28000, 45001 	
Services	<ul style="list-style-type: none"> • Déchargement/chargement – CFS • Fumigation, traitement thermique et spécifiques reefer (lavage, pre-trip inspection, indexation) • Gardiennage 24/7 • Système OCR 	

Contact

Nathalie Wagner
Directrice commerciale
07 62 46 29 79
n.wagner@gmportuaire.fr



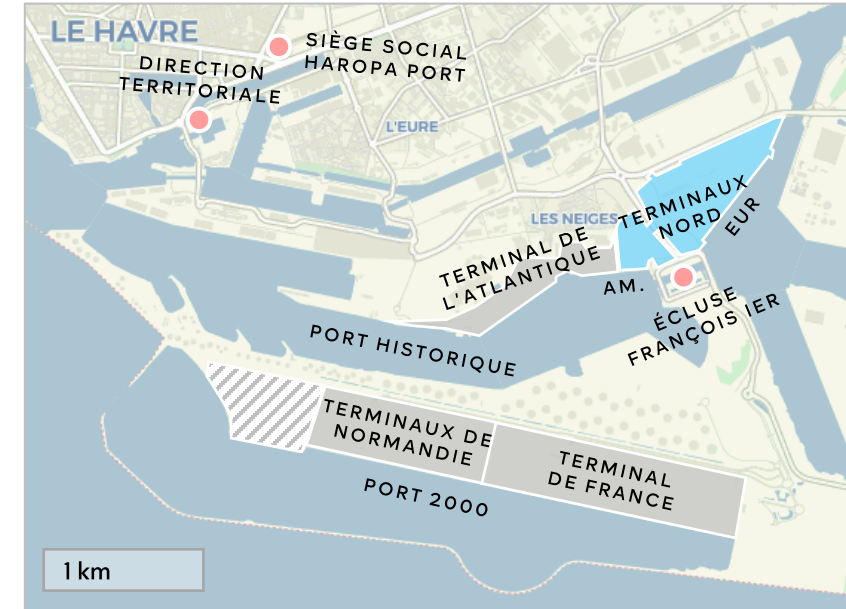
Capacité annuelle
500 000 EVP



Surface
70 ha



Activités maritimes
Conteneurs
Colis lourds
Con-Ro
Ro-Ro
Conventionnel



Siège GMP
Avenue du 16^e Port
76600 Le Havre

Terminal de France

Opérateur	Générale de Manutention Portuaire
Linéaire de quai	1400 m dont 200 m pour la barge ; 4 postes à quai
Tirant d'eau théorique	15,80 m
Hauteur de levage	40 m
Équipement	<ul style="list-style-type: none"> • 14 portiques super post-panamax • 3 portiques ferroviaires • 66 cavaliers dont 80% hybrides • 1482 prises reefer • Capacité de stockage : 760 000 m²; 35 000 EVP
Connexions	<ul style="list-style-type: none"> ✓ Routière : A29, A131 ✓ Fluviale et maritime : barges en accès direct ✓ Ferroviaire : gare sur terminal avec trains directs ; 4 voies de 1200 m ✓ Terminal multimodal : 3 allers-retours par jour
Certifications	<ul style="list-style-type: none"> • Statut OEA • Statut IST – aire de visite de douane • Respect du code ISPS • Normes ISO 9001, 14001, 28000, 45001
Services	<ul style="list-style-type: none"> • Manutention de marchandises dangereuses : classe 1 • Terminal sous surveillance : caméras thermiques • Gardiennage 24/7 • Système OCR

Contact

Nathalie Wagner
Directrice commerciale
07 62 46 29 79
n.wagner@gmportuaire.fr



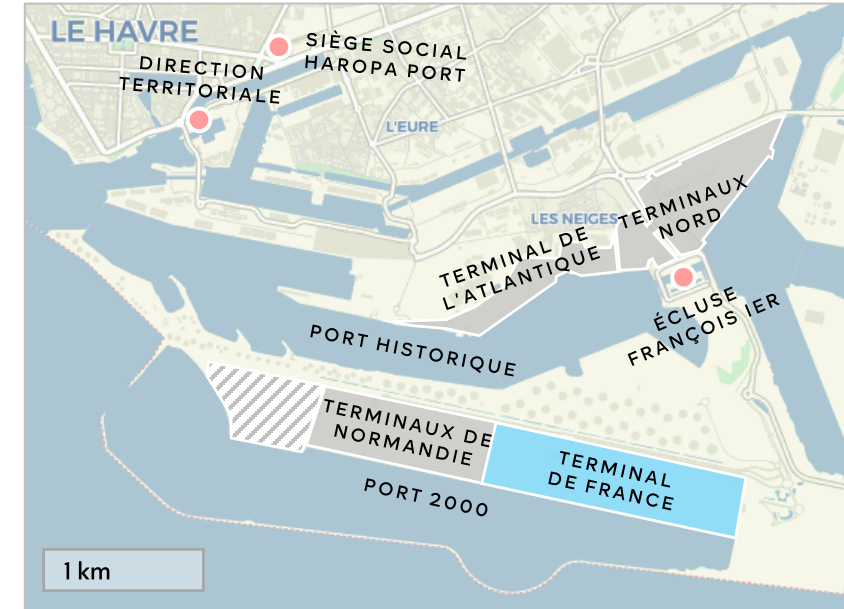
Capacité annuelle
1,5 MEVP



Surface
90 ha



Activités maritimes
Conteneurs
Colis lourds
Hors gabarit



© HAROPA PORT


Siège GMP
Avenue du 16^e Port
76600 Le Havre

Terminaux de Normandie

Opérateur	Terminaux à Conteneurs de France (TiL)
Linéaire de quai	2100 m ; 6 postes à quai
Tirant d’eau théorique	16 m
Hauteur de levage	40-59 m
Équipement	<ul style="list-style-type: none"> • 9 portiques super post-panamax • 2 portiques over-panamax • 79 cavaliers • 1418 prises reefer
Connexions	<ul style="list-style-type: none"> ✓ Routière : A29, A131 ✓ Fluviale et maritime : barges en accès direct ✓ Ferroviaire : 3 voies de 830 m ; 3 voies de 500 m ✓ Terminal multimodal : 2 allers-retours par jour
Certifications	<ul style="list-style-type: none"> • Statut OEA • Statut IST • Respect du code ISPS
Services	<ul style="list-style-type: none"> • Zone douanière sur site • Terminal sous vidéosurveillance • Gardiennage 24/7 • Système OCR

Contact

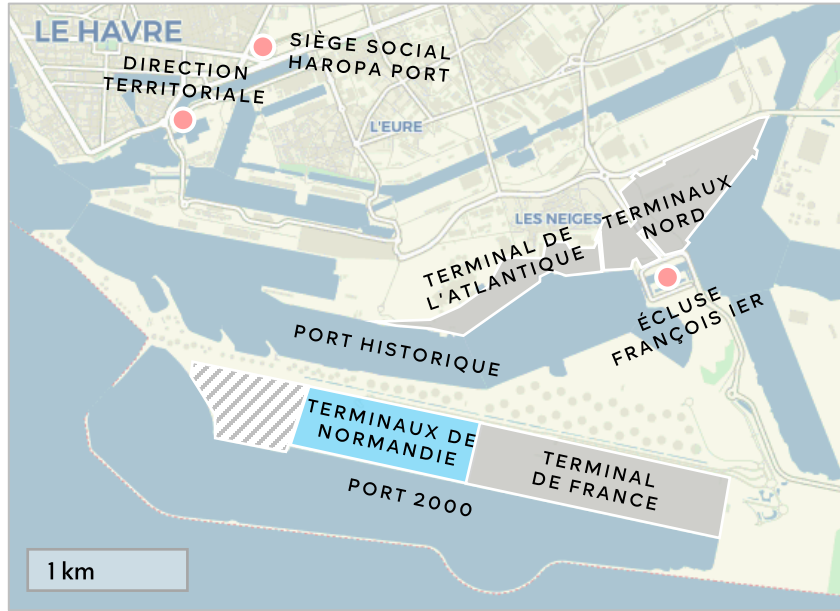
Franck Narbonne
Directeur général délégué
06 75 65 27 75
fnarbonne@tnint.com




Capacité annuelle
1,8 MEVP


Surface
107 ha


Activités maritimes
Conteneurs
Colis lourds



Terminal multimodal

Opérateur	Le Havre Terminal Exploitation
Linéaire de quai	Faisceau fluvial : 400 m ; 2 postes à quai Faisceau ferroviaire : 860 m
Équipement	<ul style="list-style-type: none"> • 2 portiques fluviaux : 65 t • 2 portiques ferroviaires : 50 t • 3 reach stackers : 45 t • 1 locotracteur • 30 prises reefer • Capacité de stockage : 3500 EVP • 6 parkings PL de déchargement/chargement
Connexions	<ul style="list-style-type: none"> ✓ Routière : A29, A131 ✓ Ferroviaire : 22 voies électrifiées ✓ Service de navette avec 6 allers-retours par jour : <ul style="list-style-type: none"> • 3 pour Terminal de France • 2 pour Termiaux de Normandie • 1 pour Terminal de l'Atlantique
Certification	Statut IST – aire de visite de douane
Services	<ul style="list-style-type: none"> • Zone de stockage sécurisée • Zones dédiées reefer et dangereux • Traitements phytosanitaires : thermique, fumigation, contrôle atmosphérique • Terminal sous vidéosurveillance • Gardiennage 24/7 • Système OCR ferroviaire

Contact

Pierre-Yves Poteau
Directeur adjoint
06 64 94 41 17
pypoteau@lhte.fr



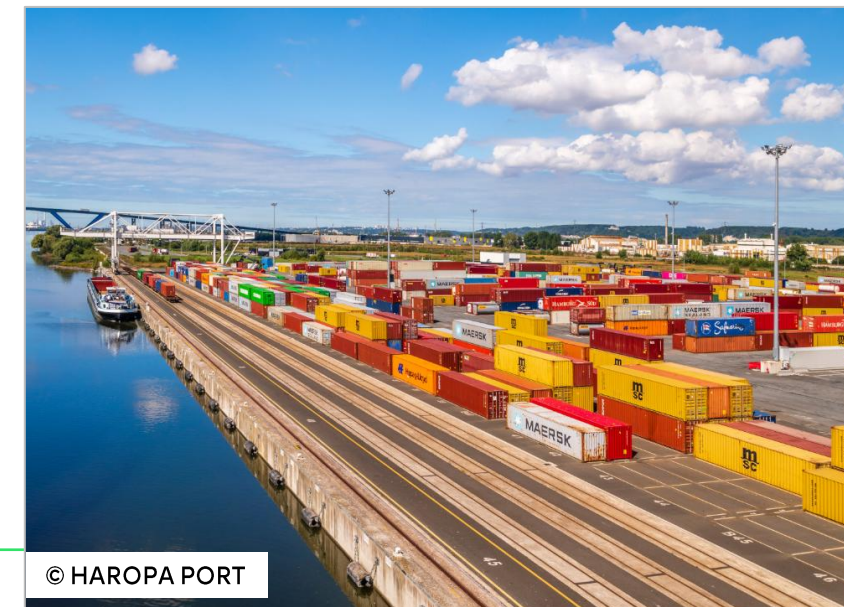
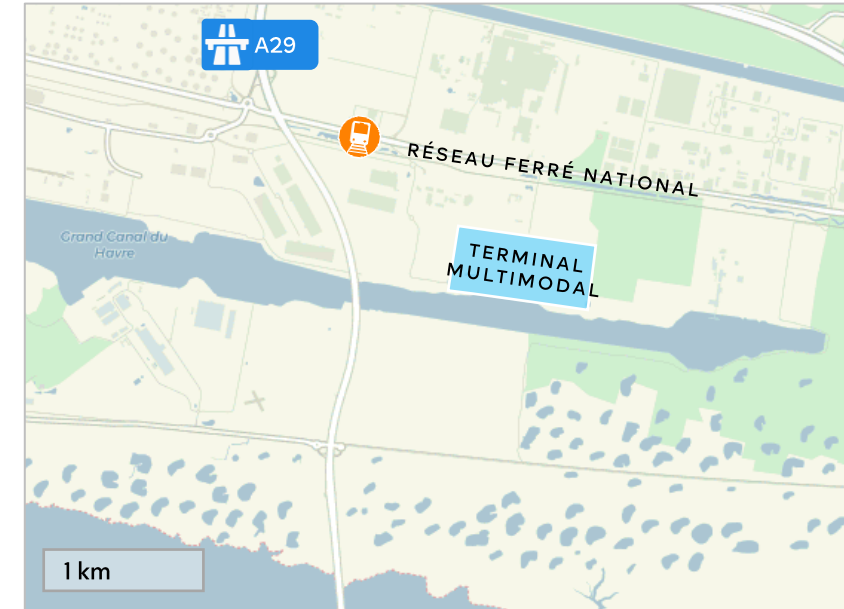
Capacité annuelle
200 000 EVP



Surface
48 ha



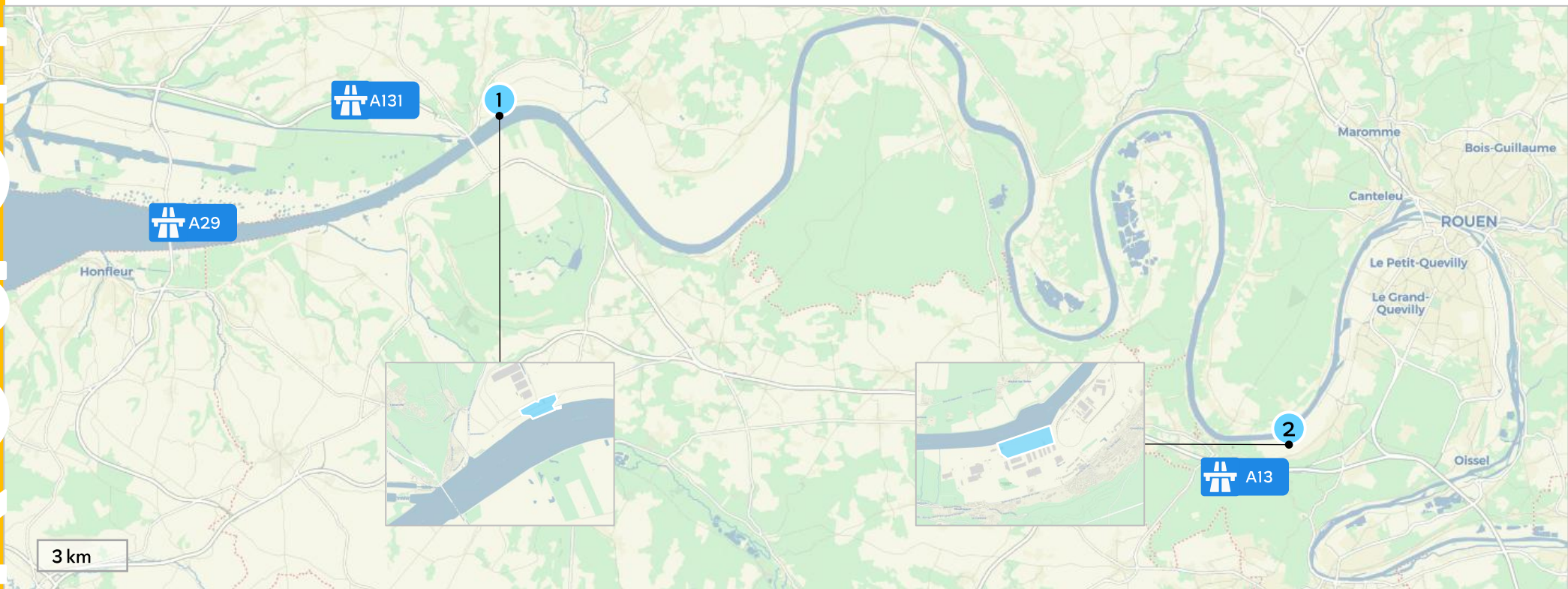
Activités maritimes
Conteneurs



© HAROPA PORT

Siège LHTE
5058 Voie des Tadornes
76430 Sandouville

Terminaux conteneurs maritimes zone portuaire rouennaise



- 1 Terminal de Radicatel
RMS (KatoenNatie)
- 2 TCMD
AMS (Maritime Kuhn) ; SOMAP (Marfret)

Terminal de Radicatel

Opérateur	Roll Manutention Services (Katoen Natie)
Linéaire de quai	420 m
Tirant d'eau théorique	10,70 m
Équipement	<ul style="list-style-type: none"> • 3 grues mobiles : 64-124-154 t ; 4 grues : 5-6 t • 200 prises reefer • 6 entrepôts privés : 160 000 m² • Parc automobile : 10 000 m² • 1 rampe Ro-Ro avec ponton mobile privé • Guichet unique multimodal
Connexions	<ul style="list-style-type: none"> ✓ Routière : A29, A131, A13 ✓ Fluviale ✓ Ferroviaire : 4 voies de 400 m
Certifications	<ul style="list-style-type: none"> • Statut IST • Respect du code ISPS • Pesage VGM
Services	<ul style="list-style-type: none"> • Empotage/dépotage • Approvisionnement de grues sur demande • Stockage sous régime douanier spécial en franchise d'impôt • Inspection avant départ sur site • Gardiennage 24/7

Contact

Arnaud Aubry
 Directeur du terminal RMS
 06 72 14 07 69
arnaud.aubry@katoennatie.com



Capacité annuelle
 30 000 EVP ; 650 000 t



Surface
 17 ha



Activités maritimes
 Conteneurs
 Colis lourds
 Ro-Ro
 Vrac solides
 Conventionnel



© HAROPA PORT

Siège RMS
 Quai de Radicatel
 76170 Saint-Jean-de-Folleville

TCMD

Opérateurs	AMS (Maritime Kuhn) ; SOMAP (Marfret)
Linéaire de quai	1150 m ; 5 postes à quai
Tirant d'eau théorique	10,50-11,30 m
Équipement	<ul style="list-style-type: none"> • 2 portiques – 1 AMS ; 1 SOMAP • 9 reach stackers – 6 AMS ; 3 SOMAP • 2 grues mobiles : 100 t – AMS • 60 prises reefer • 1 hangar portuaire : 7000 m² – 5000 + 1000 m² AMS ; 1000 m² SOMAP • 3 entrepôts couverts : 4000 m² • 12 entrepôts privés : 200 000 m² • Capacité de stockage conteneurs : 180 000 m²
Connexions	<ul style="list-style-type: none"> ✓ Routière : A13, A28, A29 ✓ Fluviale et maritime : accès direct à Port 2000 ✓ Ferroviaire
Certifications	<ul style="list-style-type: none"> • Statut OEA • Statut IST • Respect du code ISPS • Norme ISO 9001 • Pesage VGM
Services	<ul style="list-style-type: none"> • Services de douane, ventilation, mesure de gaz • Terminal sous vidéosurveillance • Gardiennage 24/7

Contacts

Bruno Martin
Directeur
06 70 50 97 73
b.martin@ams-mk.com



Louis Bonnefon
Directeur
06 13 11 24 65
lbonnefon@marfret.fr



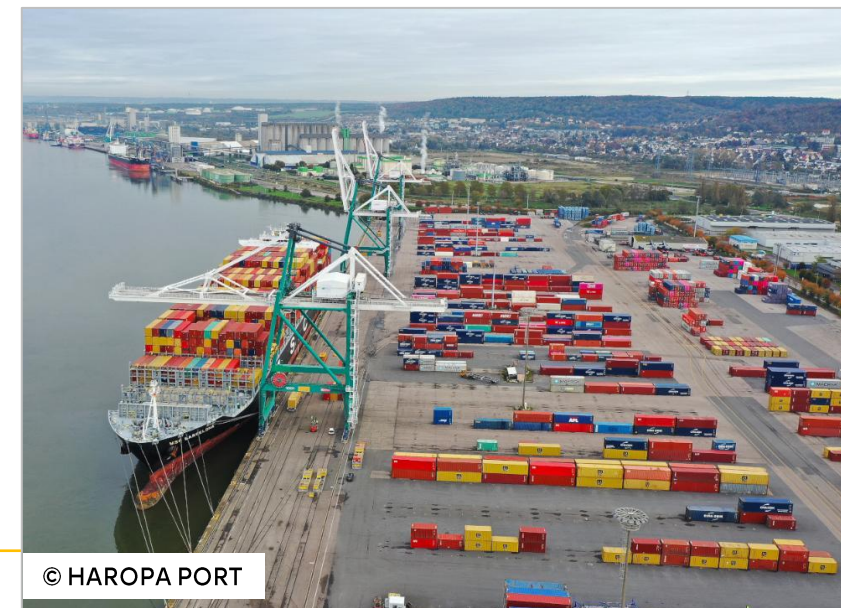
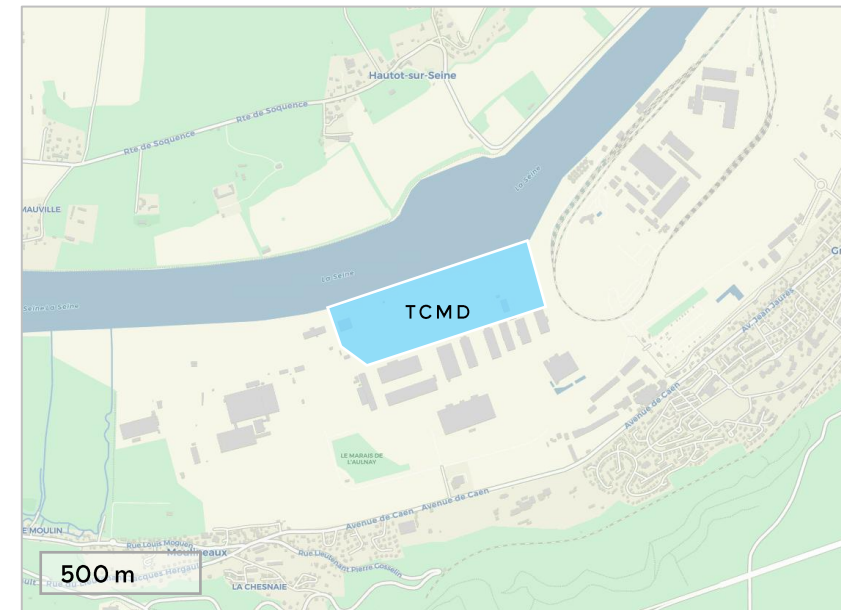
Capacité annuelle
150 000 EVP ; 800 000 t



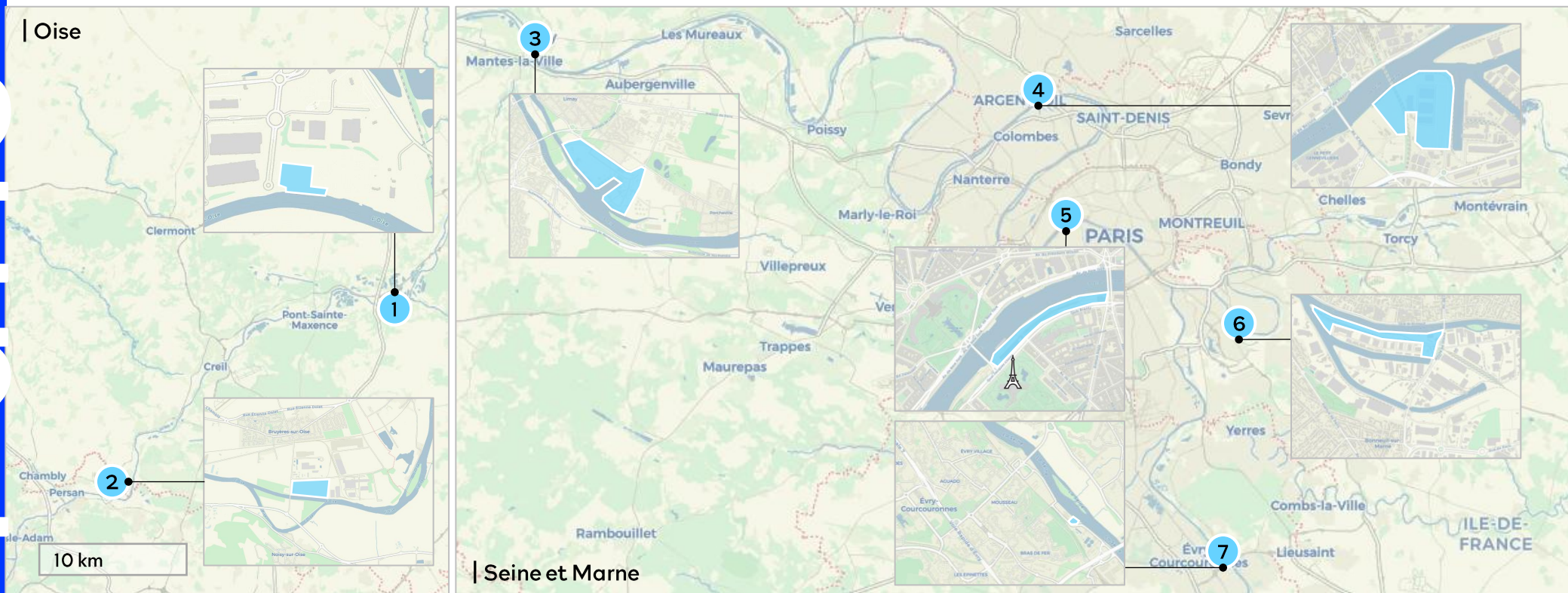
Surface
41 ha



Activités maritimes
Conteneurs
Colis lourds
Con-Ro
Ro-Ro
Conventionnel



Terminaux conteneurs fluviaux zone portuaire parisienne



1 Longueil-Sainte-Marie (60)
TDS

4 Gennevilliers (92)
PTSA

7 Évry-Courcouronnes (91)
TDS

2 Bruyères-sur-Oise (95)
MIT (MSC)

5 Paris La Bourdonnais (75)
TDS

3 Limay-Porcheville (78)
TDS

6 Bonneuil-sur-Marne (94)
TDS

Longueil-Sainte-Marie

Opérateur	Terminaux de Seine
Linéaire de quai	190 m
Tirant d'eau théorique	3,50 m
Hauteur de quai	4,50 m
Équipement	<ul style="list-style-type: none"> • 2 reach stackers négatifs : 45 t • 1 pont-bascule • 5 prises reefer • Capacité de stockage : 1800 EVP
Connexions	<ul style="list-style-type: none"> ✓ Routière : A1, RD200 ✓ Fluviale : Oise
Certifications	<ul style="list-style-type: none"> • Statut OEA en cours • Statut IST
Services	<ul style="list-style-type: none"> • Stockage sous douane avec possibilité de dépôt de vides • Manutention de marchandises dangereuses • Terminal sous surveillance la nuit
Positionnement	#1 plateforme multimodale de l'Oise

Contact

Juan-Manuel Suárez
Directeur général
01 47 94 33 48

juanmanuel.suarez@paris-terminal.com



Capacité annuelle
24 000 EVP



Surface
3,1 ha



Activités fluviales
Conteneurs



© HAROPA PORT

Port de Longueil
Boulevard des Bords de l'Oise
60126 Longueil-Sainte-Marie

Bruyères-sur-Oise

Opérateur	Medlog Inland Terminal (MSC)
Linéaire de quai	200 m
Tirant d'eau théorique	3,50 m
Hauteur de quai	3,48 m
Équipement	<ul style="list-style-type: none"> • 1 grue mobile : 80 t • 1 pont-bascule • 10 prises reefer • 50 places de stationnement pour camions • Capacité de stockage : 1122 EVP pleins ; 1120 EVP vides
Connexions	<ul style="list-style-type: none"> ✓ Routière : A16, D4 ✓ Maritime : accès direct à Port 2000 ✓ Fluviale : Oise ✓ Ferroviaire : 2 voies de 390 m
Certifications	<ul style="list-style-type: none"> • Statut OEA en cours • Statut IST en cours
Services	<ul style="list-style-type: none"> • Dédouanement, stockage temporaire avec possibilité de dépôt de vides • Smart container, fumigation, kit isotherme, inspection et préparation reefer

Contact

MIT Paris-Bruyères
Customer service
01 57 97 89 27

FRA-terminaldeparis.bruyeres@medlog.com

MEDLOG



Capacité annuelle
80 000 EVP



Surface
11 ha



Activités fluviales
Conteneurs
Colis lourds
Vracs solides
Conventionnel



© HAROPA PORT

Port de Bruyères
2 Chemin du Jacloret
95820 Bruyères-sur-Oise

Limay-Porcheville

Opérateur	Terminaux de Seine
Linéaire de quai	100 m ; 3 postes à quai
Tirant d'eau théorique	3,50 m
Hauteur de quai	8,60 m
Équipement	<ul style="list-style-type: none"> • 1 reach stacker négatif : 45 t • 1 reach stacker positif : 42 t
Connexions	<ul style="list-style-type: none"> ✓ Routière : A13 ✓ Maritime : accès direct à Port 2000 ✓ Fluviale : Seine ✓ Ferroviaire
Certifications	<ul style="list-style-type: none"> • Statut OEA en cours • Statut IST • Respect du code ISPS
Services	<ul style="list-style-type: none"> • Stockage sous douane • Préparation conteneurs, fumigation, kit isotherme
Positionnement	#1 port à l'entrée du réseau d'Île-de-France

Contact

Juan-Manuel Suárez
Directeur général
01 47 94 33 48

juanmanuel.suarez@paris-terminal.com



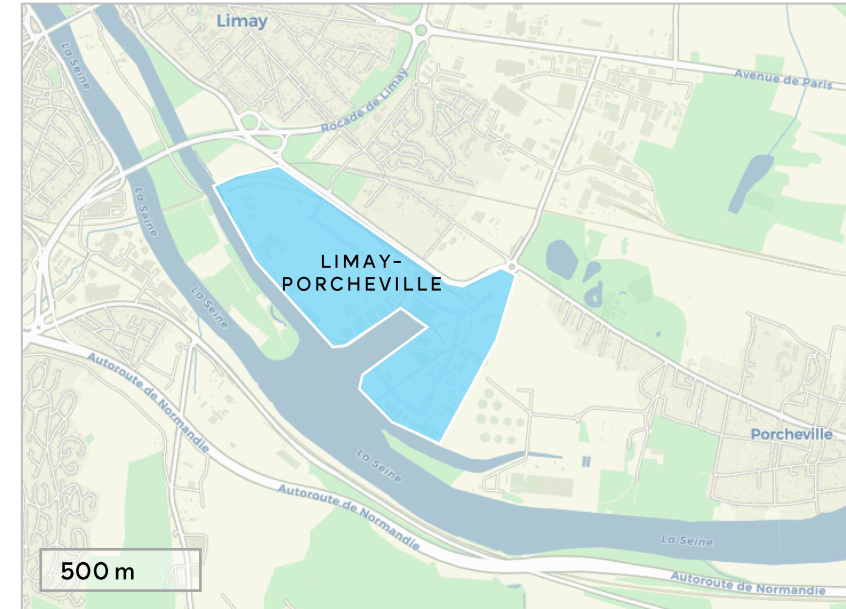
Capacité annuelle
30 000 EVP



Surface
0,6 ha



Activités fluviales
Conteneurs



© HAROPA PORT

Port de Limay
Route des Grands Vals
78520 Limay

Gennevilliers

Opérateur	Paris Terminal SA
Linéaire de quai	750 m
Tirant d'eau théorique	3,50 m
Hauteur de quai	8,60 m
Équipement	<ul style="list-style-type: none"> • 3 portiques multimodaux dont 1 permettant le transbordement entre deux bateaux • 3 reach stackers intermodaux : 45 t • 3 reach stackers positifs : 42 et 45 t • 1 pont-bascule • 12 prises reefer
Connexions	<ul style="list-style-type: none"> ✓ Routière : A86, A14, A15, A1 ✓ Maritime : accès direct à Port 2000 ✓ Fluviale : Seine ✓ Ferroviaire : 3 voies de 350 m sur la Darse 1
Certifications	<ul style="list-style-type: none"> • Statut OEA • Statut IST • Respect du code ISPS • Norme ISO 14001
Services	<ul style="list-style-type: none"> • Stockage sous douane avec possibilité de dépôt • Fumigation, traitement thermique, kit isotherme • Terminal sous vidéosurveillance
Positionnement	#1 port fluvial de conteneurs de France

Contact

Juan-Manuel Suárez
Directeur général
01 47 94 33 48

juanmanuel.suarez@paris-terminal.com



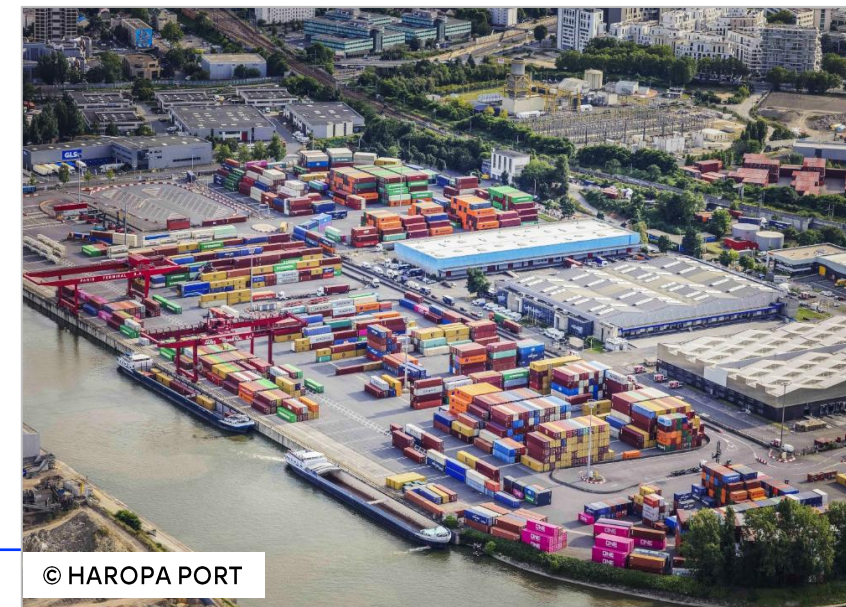
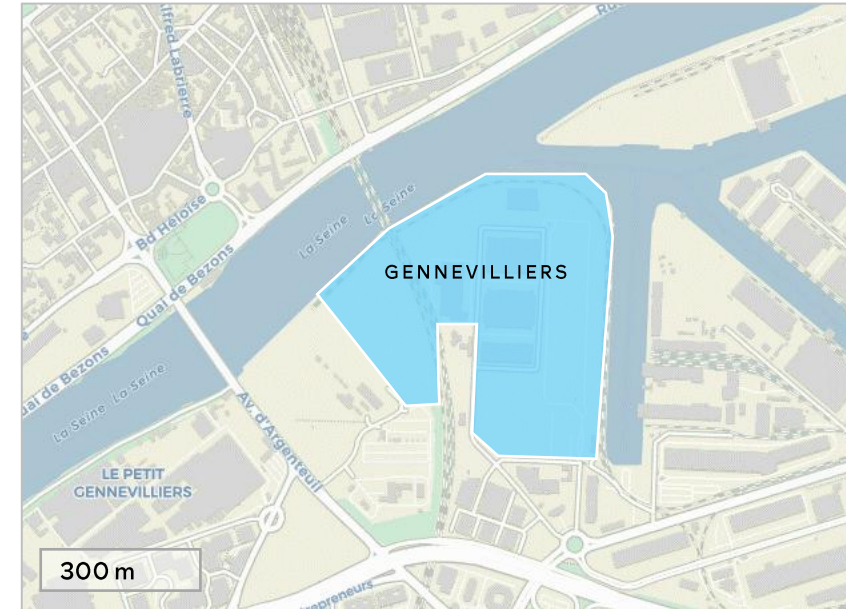
Capacité annuelle
380 000 EVP



Surface
26 ha



Activités fluviales
Conteneurs
Colis lourds
Hors gabarit



© HAROPA PORT

Port de Gennevilliers
Route Principale du Port
92230 Gennevilliers

Paris La Bourdonnais

Opérateur	Terminaux de Seine
Linéaire de quai	60 m
Tirant d'eau théorique	2,50 m
Hauteur de quai	5,70 m
Équipement	1 reach stacker négatif : 45 t
Connexions	<ul style="list-style-type: none"> ✓ Routière : périphérique ✓ Fluviale : Seine ✓ Idéale pour de la logistique urbaine
Certification	Statut IST



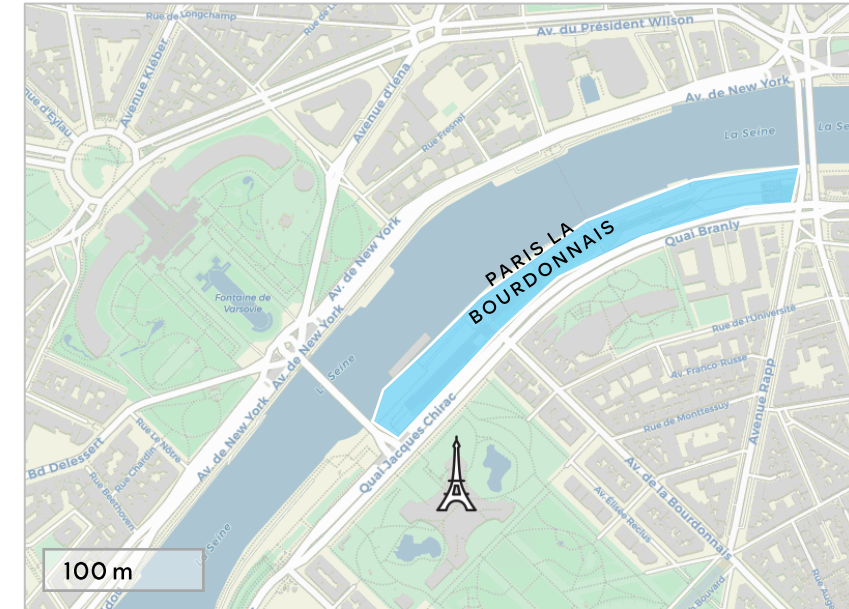
Capacité annuelle
30 000 EVP



Surface
0,28 ha



Activités fluviales
Conteneurs



Contact

Juan-Manuel Suárez
Directeur général
01 47 94 33 48

juanmanuel.suarez@paris-terminal.com



Port de La Bourdonnais
Port de La Bourdonnais
75007 Paris



© HAROPA PORT

Bonneuil-sur-Marne

Opérateur	Terminaux de Seine
Linéaire de quai	80 m ; 4 postes à quai
Tirant d'eau théorique	2,50 m
Hauteur de quai	5,70 m
Équipement	<ul style="list-style-type: none"> • 2 reach stackers négatifs : 45 t • 9 prises reefer
Connexions	<ul style="list-style-type: none"> ✓ Routière : A86, A6, A4, N406 ✓ Fluviale : Marne ✓ Ferroviaire : connexion directe via le terminal
Certifications	<ul style="list-style-type: none"> • Statut OEA • Statut IST • Norme ISO 14001
Services	<ul style="list-style-type: none"> • Stockage sous douane • Préparation conteneurs, fumigation, dégazage, traitement thermique, kit isotherme
Positionnement	#2 plateforme multimodale en Île-de-France avec desserte quadrimodale dont l'aérien

Contact

Juan-Manuel Suárez
Directeur général
01 47 94 33 48

juanmanuel.suarez@paris-terminal.com



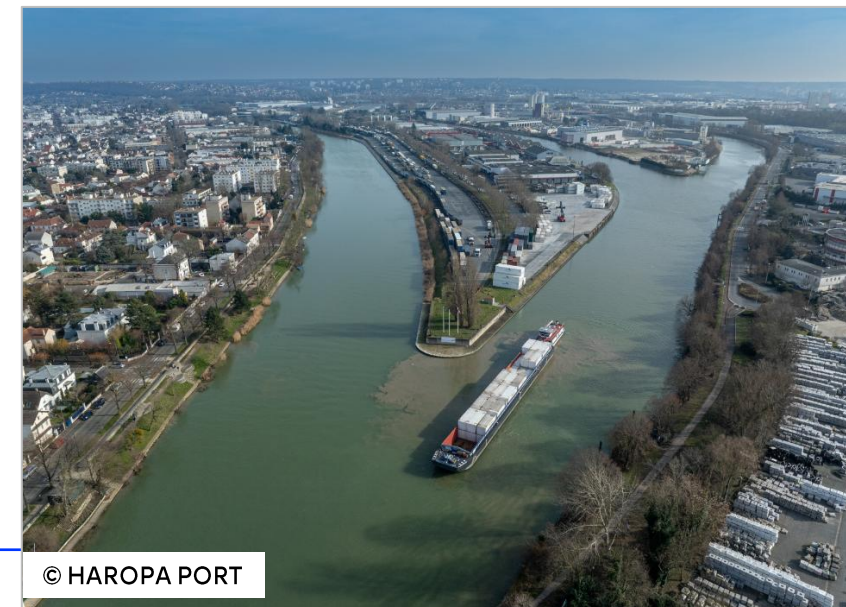
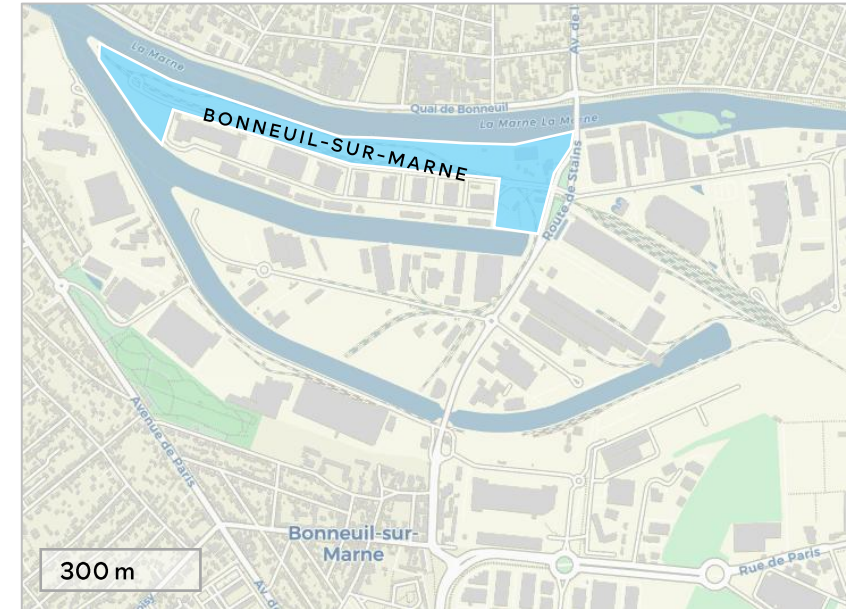
Capacité annuelle
25 000 EVP



Surface
1,2 ha



Activités fluviales
Conteneurs



© HAROPA PORT

Port de Bonneuil
Route de Stains
94380 Bonneuil-sur-Marne

Évry-Courcouronnes

Opérateur	Terminaux de Seine
Linéaire de quai	80 m ; 2 postes à quai
Tirant d'eau théorique	2,50 m
Hauteur de quai	5,90 m
Équipement	<ul style="list-style-type: none">• 1 reach stacker négatif : 45 t• 1 rampe Ro-Ro
Connexions	<ul style="list-style-type: none">✓ Routière : A6, A118✓ Fluviale : Seine
Certifications	<ul style="list-style-type: none">• Statut OEA en cours• Statut IST
Services	Stockage sous douane



Capacité annuelle
10 000 EVP



Surface
0,5 ha



Activités fluviales
Conteneurs
Ro-Ro



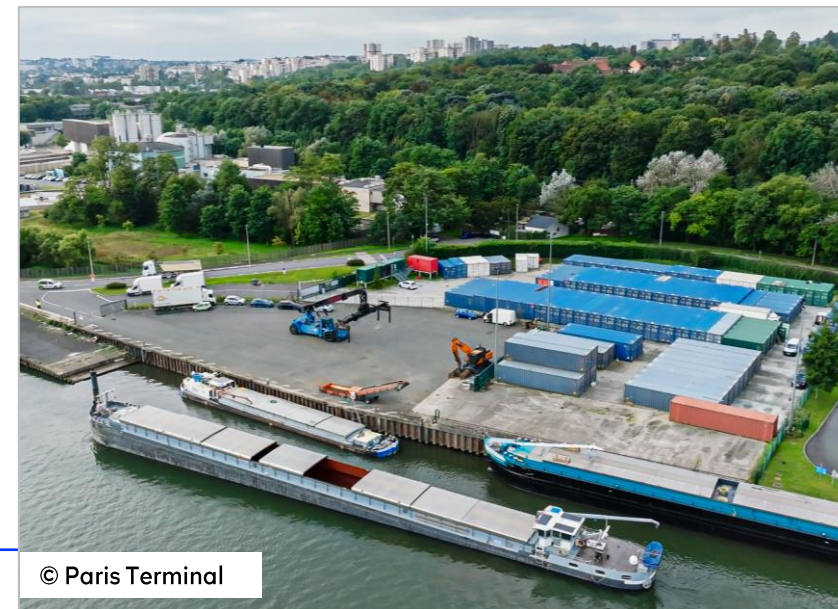
Contact

Juan-Manuel Suárez
Directeur général
01 47 94 33 48

juanmanuel.suarez@paris-terminal.com



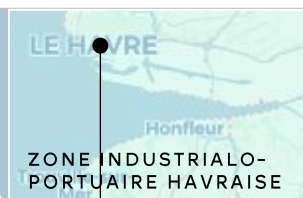
Port d'Évry
Rue des Pavéurs
91000 Évry-Courcouronnes



© Paris Terminal



Contact



HAROPA PORT

Siège social
71 Quai Colbert
76600 Le Havre

02 79 18 05 00



Charlotte Clément-Bellanger

Cheffe du service développement
Deep sea, roulier, ferry et croisière

06 83 84 55 08

charlotte.clement-bellanger@haropaport.com



Plus d'informations

sur nos offres de foncier, immobilier et quai à usage partagé
► realestate.haropaport.com

sur nos opportunités d'implantation en cours

► [appel à projets](#)

► [appel à manifestation d'intérêt](#)